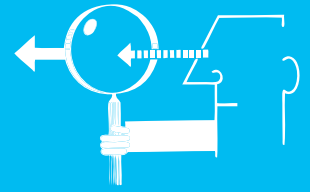


Efterskoleophold på Synscenter Refsnæs



Periode

Skoleåret 2018-2019

Målgruppe til Efterskolen

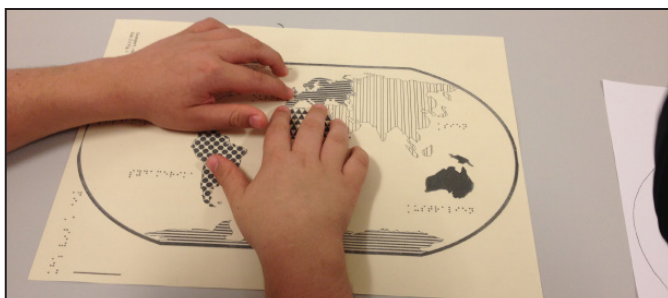
Unge mellem 14 og 18 år (8. – 10. klasse) med synshandicap, der har lyst til og brug for at udvikle sociale og faglige kompetencer med henblik på inkludering i eget nærmiljø til videreuddannelse, arbejds- og voksenliv.

Målgruppe til Efterskolen

Efterskolen er et ”Efterskole lignende tilbud”, som er oprettet i en kombination af folkeskoleloven §20.2 og servicelovens §66, hvorfor unge skal visiteres via egen kommune.

Effekt af opholdet

- Styrkelse af faglige og sociale kompetencer, der understøtter inklusion i elevens lokalmiljø.
- Afklaring af behov for synsfaglige hjælpemidler som sikrer bedst mulig tilgængelighed til undervisning og uddannelse.
- Styrkelse af egen handicapforståelse, personlige og sociale kompetencer i samspil med ligestillede og rollemodeller.
- Styrkelse af ADL og Mobility kompetencer
- i hverdagen, så den unges potentiale for
- selvstændighed, uddannelse, bolig og job styrkes.



Før opholdet

- Kontakt Efterskolen på Refsnæs.
- Ansøgning og bevilling af efterskoleophold af egen kommune.
- Indskrivningssamtale hvor den unge, forældrene samt ledere og medarbejdere fra efterskolen deltager.

Kontakt og tilmelding

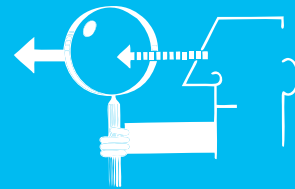
Skoleleder

Berit Houmølle

Telefon: 59 57 02 57

Mobil: 60 62 11 15

E-mail: behl@regionsjaelland.dk



Opholdet

- Undervisning på 8. 9. og 10. klassetrin samt folkeskolens prøver og nationale test med synskompenserende hjælpemidler.
- Synskompenserende undervisning – IKT (informations- og kommunikationsteknologi).
- Optimering af elevernes IT hjælpemidler som forudsætning for videre uddannelse.
- Internetbaseret undervisning.
- Individuelt tilrettelagt undervisning.
- UU-vejledning.
- Socialt samvær med andre unge.
- Praktikophold.
- Musik og samspil.
- Udvikling af sociale kompetencer og ansvarlighed i et ungdomsmiljø med ligestillede.

- ADL og Mobility som en del af hverdagen.
- Ture ud af huset i nærmiljøet.
- Projekter/aktiviteter i weekenderne.
- Tæt samarbejde mellem kontaktlærer/kontaktpædagog, elev og forældre.

Pris

Kr. 1480 pr. døgn/365 kalenderdage
Fordelt med kr. 848 på fritidsdel og kr. 632 på skoledel.

Sted

Synscenter Refsnæs
Efterskole og Skole
Kystvejen 112 M
4400 Kalundborg

