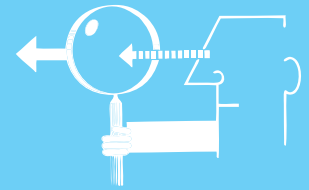


# Grønlandsvejledning



## Hvem henvender tilbuddet sig til

Vejledningen tilbydes børn og unge i alderen 0 – 18 år, der er tilmeldt synsregisteret, samt deres pårørende, pædagoger, lærere, institutioner og andre relevante parter.

## Hvad tilbyder vi

Pædagogisk vejledning og rådgivning til grønlandske børn og unge med synshandicap. Vi svarer på spørgsmål, kommer med forslag og står til rådighed med Synscenter Refnæs' erfaring og faglighed.

## Eksempler på vejledning

- Stimulation af barnet.
- Forslag til aktiviteter for barnet og dets familie, samt den børnehavegruppe eller skoleklasse, barnet er tilknyttet.
- Forslag til materialer og synskompenserende hjælpemidler.
- Ideer til indretning af omgivelser.  
Etablering af kontakt til behandlende myndigheder som eksempelvis øjenlæger og terapeuter.

## Hvordan foregår vejledningen

Vejledningen foregår primært som fjernvejledning via mail, telefon, fax eller brev.

En eller to af de tilknyttede konsulenter foretager derudover en årlig vejledningsrejse til en del af landet. Her besøges efter aftale nogle af de børn, der er tilmeldt ordningen.

## Pris

Vejledningen er uden omkostninger for brugerne og varetages af synskonsulenter fra Synscenter Refsnæs. Udgifternes dækkes af Grønlands Hjemmestyre.



## Kontakt

*For småbørn, 0 – 6 år:*

Lis Ourø Hansen - Synskonsulent

Mail: lhen@regionsjaelland.dk, tlf: +45 5957 0152

*For flerhandicappede børn og unge, 6 – 21 år:*

Tina Lindop Gable - Synskonsulent

Mail: tsli@regionsjaelland.dk, tlf: +45 5957 0264

*For skoleelever, 6 – 18 år:*

Lone Ibsen - Synskonsulent

Mail: loi@regionsjaelland.dk, tlf: +45 5957 0228